

アシュラン奨学生会館の概要

(建設の趣旨)

アジア諸国から首都圏の大学に留学する学生にとって、日常生活の基盤となる住居の確保がいかに困難かは、多くの関係者が実感するところであります。

高い志を持ち、優秀な学業成績を収め、さらに本国と日本との友好親善に尽くそうとするこれら若き留学生に対し、安全でグレードも高く、しかも安価な宿舎を提供することは何よりの奨学・支援事業と考えます。

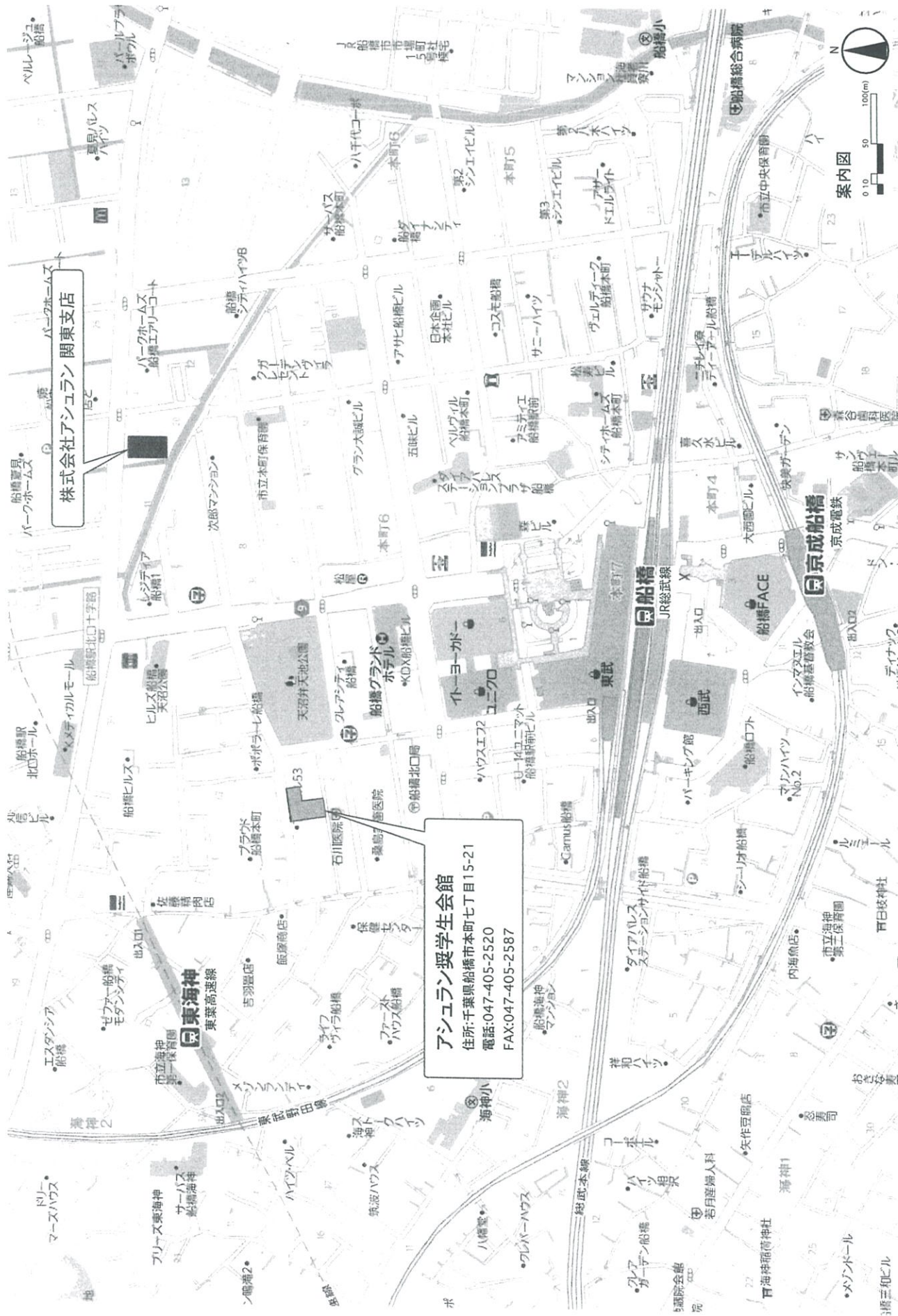
株式会社アシュランは、公益財団法人アシュラン国際奨学財団の支援企業であります、この度これらの要望に応えるため、都心に近く交通至便な地に、留学生用宿舎としてこの会館を建設いたしました。

この会館の有効な活用を通して、アジア留学生の学力向上と相互信頼、協力協調、そして国際交流の振興に寄与することを願っております。

1. 名 称 アシュラン奨学生会館
2. 所在地 〒273-0005 千葉県船橋市本町7-15-21
3. 開 設 平成26年3月1日
4. 開設者 株式会社アシュラン
 代表取締役社長 東 孝昭（公益財団法人アシュラン国際奨学財団理事長）
5. 敷地・建物の構造等
 敷地 900.15 m²
 建築面積 364.47 m²
 延床面積 1554.72 m²
 建物 鉄筋コンクリート造5階建、エレベータ付
 設備 屋上地デジ・BS・CSアンテナ付、フレッツ光、インターネット付
 防犯カメラ設置、オートロック玄関

 配置 1階 管理事務室 財団事務室
 メールボックス・宅配便受け、エントランスホール、共用トイレ、
 ランドリー室、厨房、食堂ホール、談話コーナー（図書、新聞、TV）
 2階～5階 居室 （全36室）
6. 居 室 バス(シャワー付き)、トイレ、洗面所、キッチン（IH）、冷蔵庫、食器棚、
 (25.5 m²) 洗濯機、エアコン、電子レンジ、照明器、掃除機、机、本棚、椅子、
 クローゼット（収納筆筒・金庫付）、ベッド、カーテン付き

以上

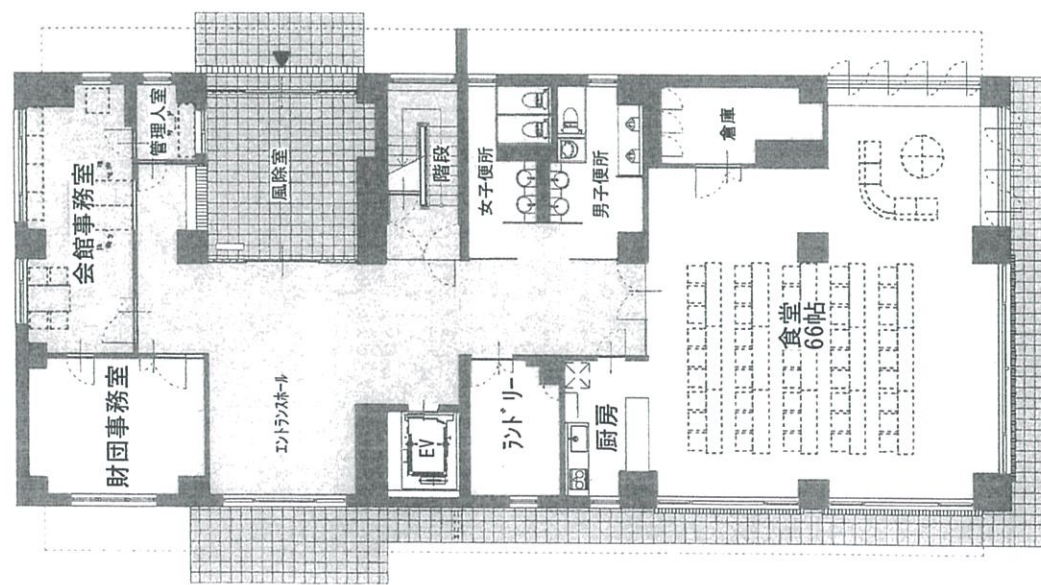


株式会社アシュラン 関東支店

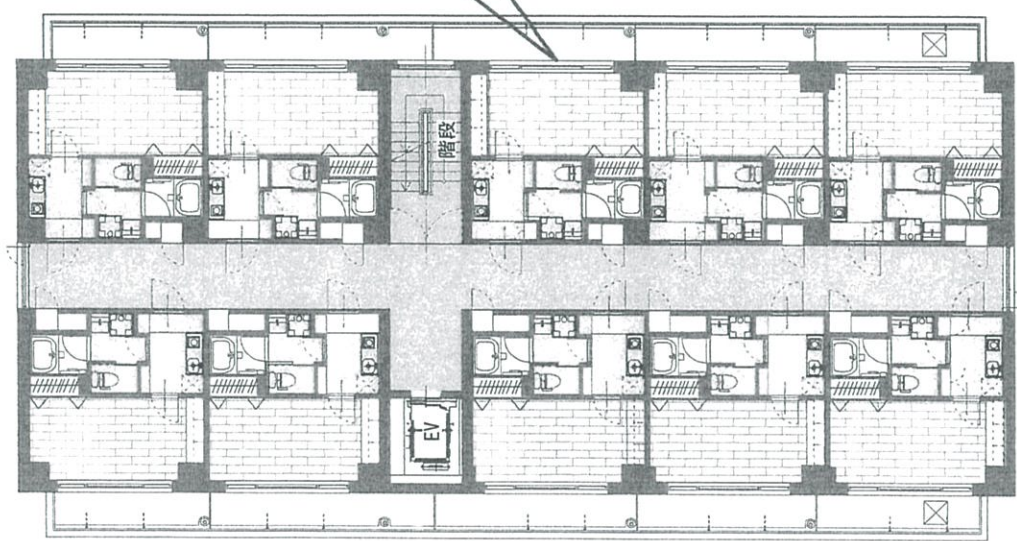
アシュラン奨学生会館
住所:千葉県船橋市本町七丁目15-21
電話:047-405-2520
FAX:047-405-2587



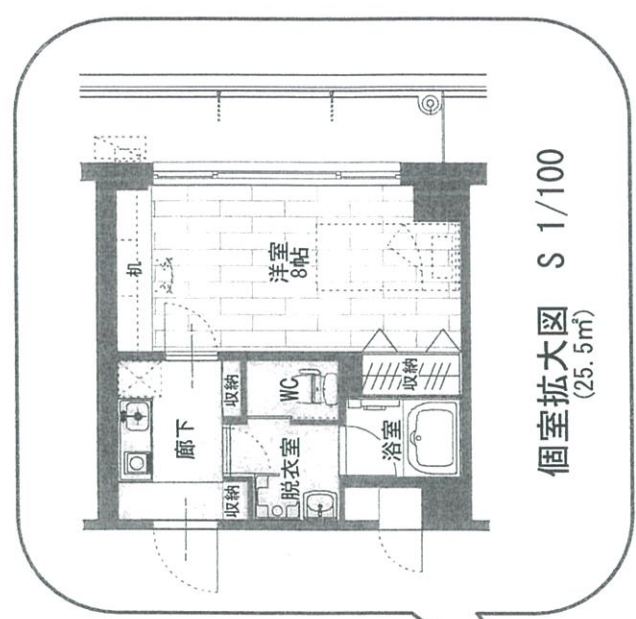
案内図



1階平面図

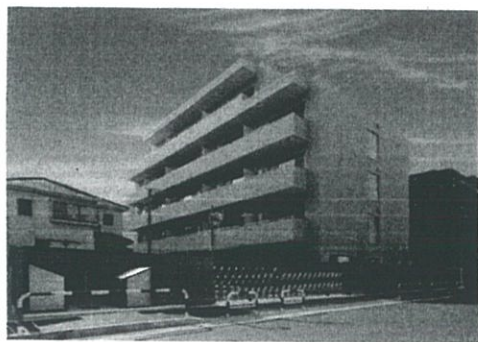


基準階平面図

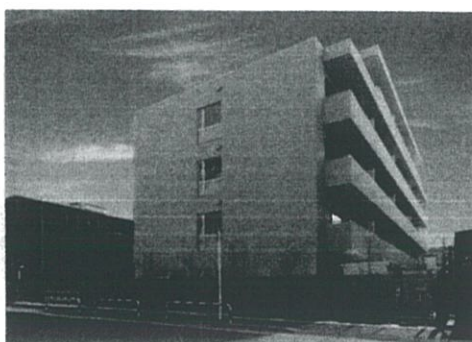


個室拡大図 S 1/100
(25.5m²)

名称	アシュラン奨学生会館
住所	船橋市本町 七丁目 15-21
住戸数	36戸
構造	鉄筋コンクリート造 (5階建)



01.北東面外観



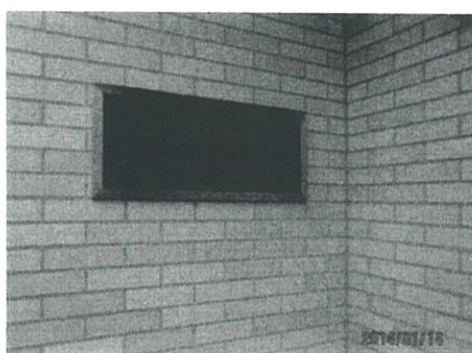
02.北西面外観



03.南東面外観見上げ



04.エントランス



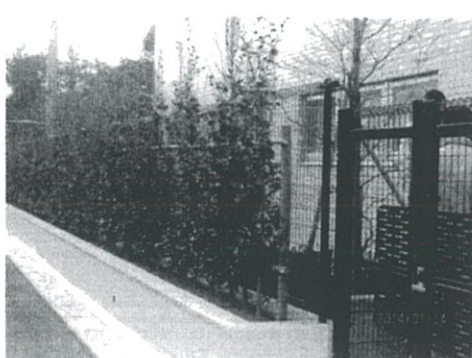
05.正面玄関脇館名板



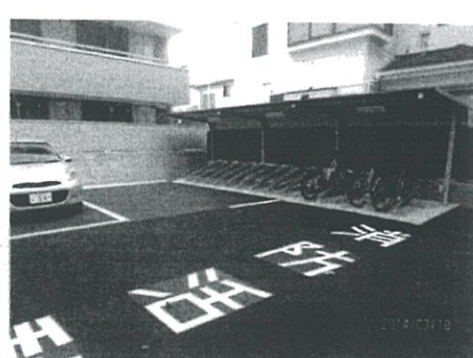
06.北側外壁会館サイン



01.北側植栽



02.南側植栽



03.駐輪場



04.敷地内通路



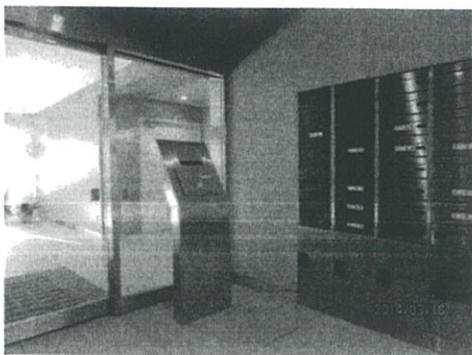
05.会館より船橋駅方面を望むjpg



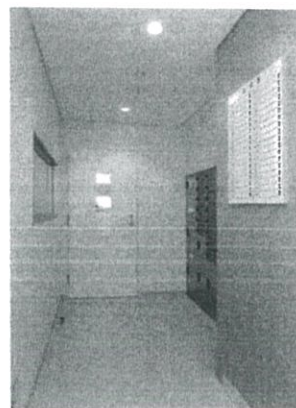
06.会館より天沼公園を望む



01.風除室よりメールコーナーを望む



02.オートロック操作盤



03.メールコーナー



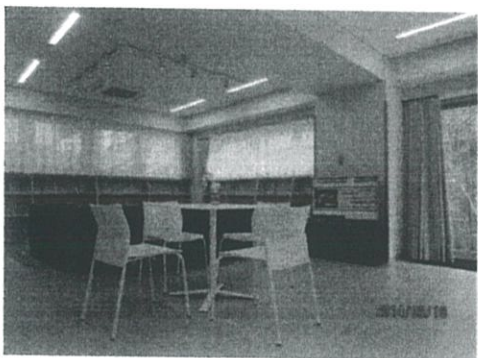
04.事務室



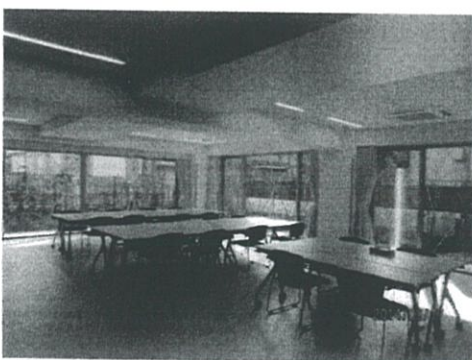
05.廊下・食堂アプローチ



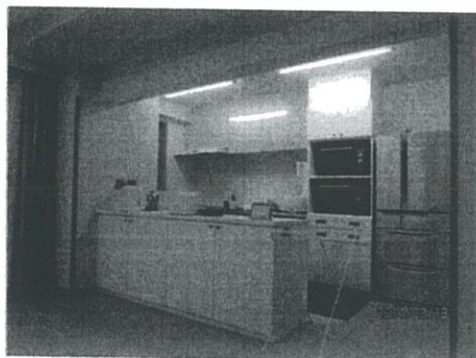
06.エントランスホール



07.談話コーナー



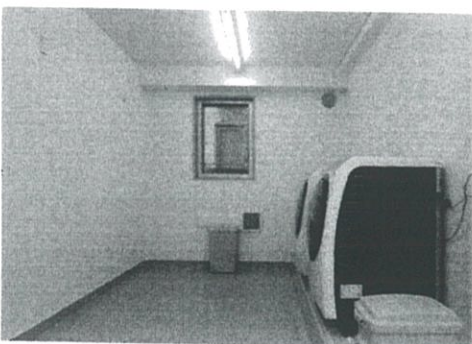
08.食堂



09.共用キッチン



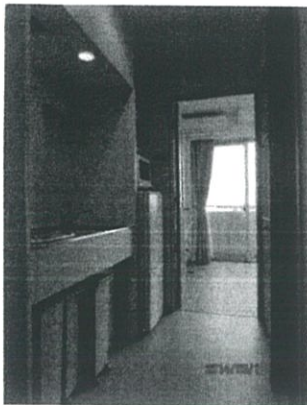
10.エレベーター



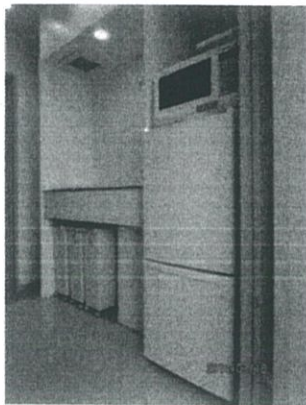
11.ランドリー



12.上階共用廊下



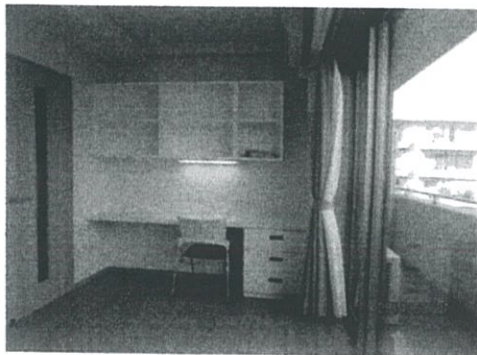
01.キッチンスペース



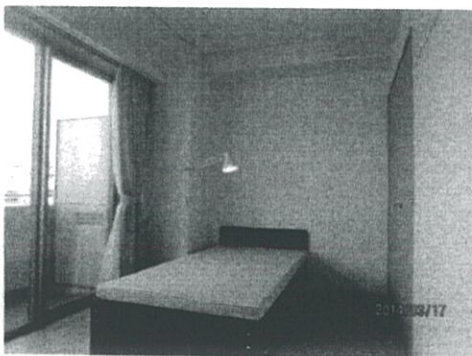
02.キッチン廻り設置家電



03.ミニキッチン



04.勉強机周辺



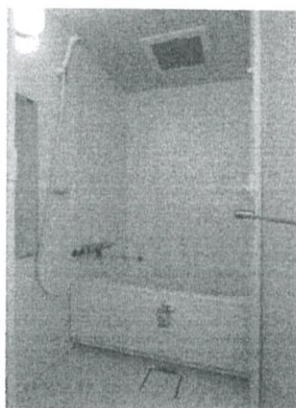
05.ベッド周辺



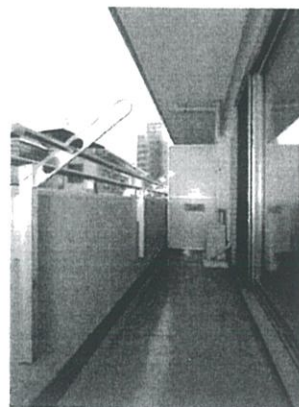
06.洗面室



07.トイレ



08.浴室



09.バルコニー