

東京国際交流館の居室概要について

1. 名称及び所在地等

- (1)名 称 東京国際交流館
- (2)所 在 地 東京都江東区青海2-2-A,B,C,D 国際研究交流大学村内
- (3)電話番号 03-5520-6000 (管理センター)
- (4)交 通 ゆりかもめ「船の科学館」駅下車 徒歩約3分
りんかい線「東京テレポート」駅下車 徒歩約15分
都営バス「船の科学館駅前」下車 徒歩約1分
- (5)敷地面積 35,985.72m²
- (6)建築面積 11,244.79m²
- (7)延床面積 82,647.25m²

2. 施設設備

- (1)単身用A棟(地上14階地下1階建、SRC造、330室)
 - 居室(1人部屋)・・・1ルーム(20m²)
 - 設備等 : シャワー、トイレ、洗面台、空調機、ベッド、椅子、本棚、
冷蔵庫、電話、インターホンなど
(テレビ、パソコンは用意していません。)
 - 共用部分・・・交流ラウンジ(各階)、自習室、日本語研修室、相談室、茶室、
調理実習室、会議室など
なお、各階には共用として食事室及び洗濯室を整備しています。
また、掃除機及びアイロンを貸出します。
- (2)単身用B棟(地上14階地下1階建、SRC造、300室)
 - 居室(1人部屋)・・・1ルーム(30m²)
 - 設備等 : シャワー(バス)、トイレ、洗面台、キッチン(電磁調理器付)、
空調機、ベッド、机、椅子、本棚、冷蔵庫、洗濯・乾燥機、掃除機、
電話、インターホンなど
(テレビ、パソコンは用意していません。)
 - 共用部分・・・交流ラウンジ(各階)、音楽室、美術室、製図室など
- (3)夫婦用C棟(地上11階地下1階建、SRC造、110室)
 - 居 室・・・2LDK(80m²)
 - 設備等 : バス、トイレ、洗面台、キッチン(電磁調理器付)、空調機、ベッド、
ソファ、ダイニングテーブル、椅子、書棚、冷蔵庫、洗濯・乾燥機、
掃除機、電話、インターホン、書斎など
(テレビ、パソコンは用意していません。)
 - 共用部分・・・交流ラウンジ(2層吹抜式)
- (4)家族用D棟(地上9階地下1階建、SRC造、56室)
 - 居 室・・・3LDK(100m²)
 - 設備等 : バス、トイレ、洗面台、キッチン(電磁調理器付)、空調機、ベッド、
ソファ、ダイニングテーブル、椅子、書棚、冷蔵庫、洗濯・乾燥機、
掃除機、電話、インターホン、書斎など
(テレビ、パソコンは用意していません。)
 - 共用部分・・・交流ラウンジ(2層吹抜式)、プレイルーム

- 1 単身用A棟～家族用D棟の全戸について、オートロック式ドアを採用し、ICカードによる解錠とします。
- 2 居室内でのインターネットの利用を希望する場合は、個人で契約する必要があります。

(5)その他

プラザ平成（地上6階地下1階建、SRC造）

ア．国際交流機能・・・国際交流会議場、メディアホールなど

イ．生活支援機能・・・体育室、トレーニング室など

ウ．管理・情報提供機能・・・管理センターなど

コンビニエンスストア（24時間営業）

屋外運動場（3,000m²）及びクラブハウス（地上1階建、RC造）

駐車場（居住者用99台（原則、夫婦、家族及び身障者用）、外来者用61台）および駐輪場（1,021台）

3. 館費等

(1)館費（月額）

	留 学 生	日本人学生・研究者	備 考
単身用A棟	35,000円	52,500円	光熱水費、電話料金は実費。 /月の途中で入居又は退去 する場合は、日割計算されま す。
単身用B棟	45,000円	67,500円	
夫婦用C棟	65,000円	97,500円	
家族用D棟	75,000円	112,500円	

(2)入館費（入館時に1回徴収）

	留 学 生	日本人学生・研究者	備 考
単身用A棟	35,000円	52,500円	入館費は、返金しません。
単身用B棟	45,000円	67,500円	
夫婦用C棟	65,000円	97,500円	
家族用D棟	75,000円	112,500円	

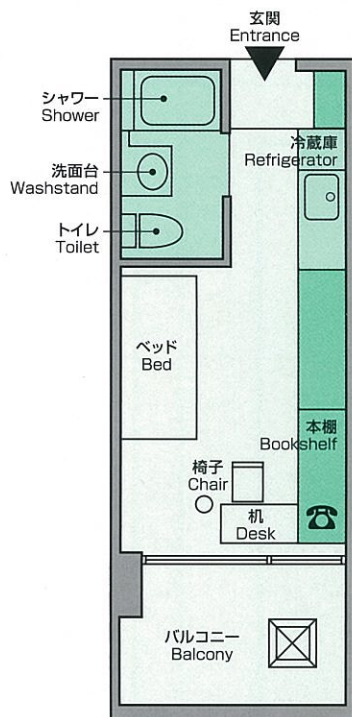
4. その他

近隣には、診療所、郵便局があります。

■ 単身者用 A 棟 Residence Hall A for Singles

(地上 14 階地下 1 階、SRC 造、330 室、20m²/室)

(14 floors above ground and 1 basement floor, steel-reinforced concrete, 330 rooms, room size 20 m²)



■ 居室 (1ルーム、1人部屋)

空調機、電話、インターホンなど
(テレビ、パソコンは用意していません)
Room facilities: air-conditioner, telephone, inter-phone, etc.
(TV and PC not provided)

■ 居住者利用施設 (各階)

交流ラウンジ、食事室、洗濯室、掃除機、
アイロンの貸出あり
Facilities for residents: lounges, dining room, laundry room, vacuum cleaner, iron (loaned on request)

■ 居室 (2LDK)

空調機、床暖房、電話、インターホン、掃除機など
(テレビ、パソコンは用意していません)
Room facilities: air-conditioner, telephone, inter-phone, vacuum cleaner, etc.
(TV and PC are not provided)

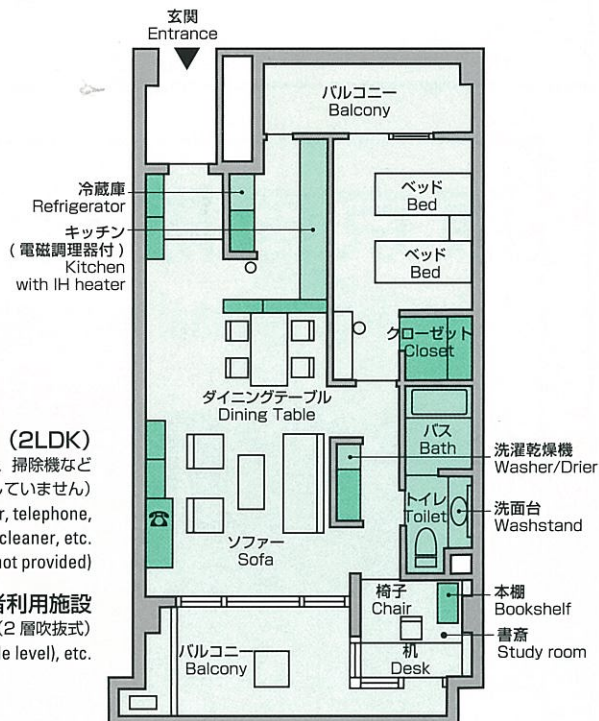
■ 居住者利用施設

交流ラウンジ (2 層吹抜式)
Facilities for residents: lounges (double level), etc.

■ 夫婦用 C 棟 Residence Hall C for Couples

(地上 11 階地下 1 階、SRC 造、110 室、80m²/室)

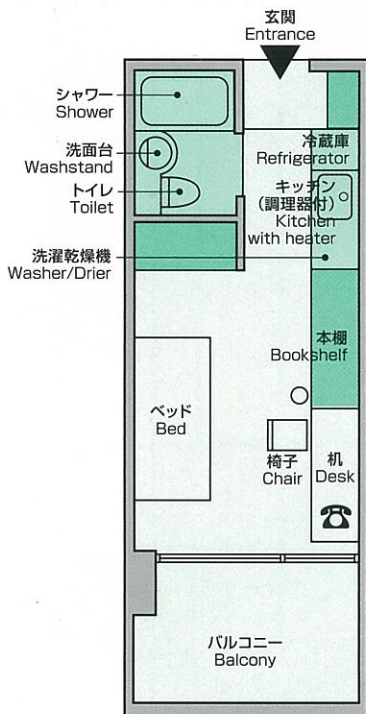
(11 floors above ground and 1 basement floor, steel-reinforced concrete, 110 rooms, room size 80 m²)



■ 単身者用 B 棟 Residence Hall B for Singles

(地上 14 階地下 1 階、SRC 造、300 室、30m²/室)

(14 floors above ground and 1 basement floor, steel-reinforced concrete, 300 rooms, room size 30 m²)



■ 居室 (1ルーム、1人部屋)

空調機、電話、インターホン、掃除機など
(テレビ、パソコンは用意していません)
Room facilities: air-conditioner, telephone, inter-phone, vacuum cleaner
(TV and PC are not provided)

■ 居住者利用施設

交流ラウンジ
Facilities for residents: lounges, etc.

■ 居室 (3LDK)

空調機、床暖房、電話、インターホン、掃除機など
(テレビ、パソコンは用意していません)
Room facilities: air-conditioner, floor heating system, telephone, inter-phone, vacuum cleaner, etc.
(TV and PC are not provided)

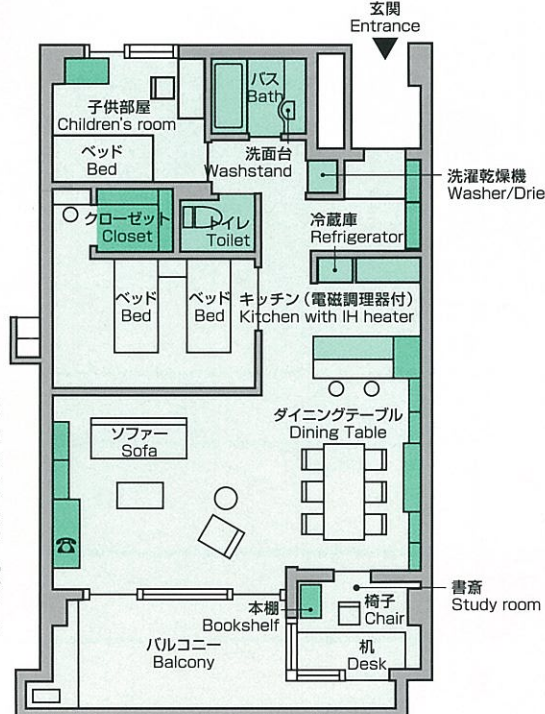
■ 居住者利用施設

交流ラウンジ (2 層吹抜式)
Facilities for residents: lounges (double level), etc.

■ 家族用 D 棟 Residence Hall D for Families

(地上 9 階地下 1 階、SRC 造、56 室、100m²/室)

(9 floors above ground and 1 basement floor, steel-reinforced concrete, 56 rooms, room size 100 m²)



全戸について、オートロック式ドアを採用し、IC カードによる解錠となっています。

All the rooms have automatic locks that are opened and locked with card keys.

* 間取りについては一例です。

These plans are representative of rooms in each of the Residence Halls.

平成25年度東京国際交流館において実施した交流事業等

1. 国際交流フェスティバル

東京国際交流館では、入居する外国人学生、日本人学生、研究者が相互交流を図るとともに、近隣住民や大学生をはじめとする一般の方々に対し様々な国の文化に触れ合う機会を提供し、国際理解を深めることを目的として国際交流フェスティバルを実施しています。

- 日 程：平成25年8月24日（土）
- 開催場所：東京国際交流館プラザ平成会議施設等、交流広場
- テ ー マ：体感!! 世界に羽ばたく「Japanese Entertainment」
- 内 容：日本文化紹介、ワールド・フードコート、盆踊り大会等
- 参加人数：2,527名
- 主な参加者：東京国際交流館入居者及び一般

2. 国際塾

東京国際交流館では、留学生・研究者宿舎に入居する各国・地域からの外国人留学生等を対象に、日本の様々な分野で活躍する有識者や専門家等を講師として招き、その貴重な知識や意見を聞くとともに、併せて、意見を交換する機会を設けることにより、留学先である我が国の様々な面への理解をより深める機会を提供するため、国際塾を実施しています。

第27回国際塾

- 開催日程：平成25年6月22日（土）
- 開催場所：東京国際交流館プラザ平成3階 国際交流会議場
- 内 容：映画「タイマグラバあちゃん」制作秘話
- 講 師：澄川 嘉彦（「タイマグラバあちゃん」監督）
- 参加者数：65名

第28回国際塾

- 開催日程：平成25年12月14日（土）
- 開催場所：東京国際交流館プラザ平成4階 会議室1
- 内 容：飾り巻き寿司で日本の伝統料理を学ぼう
- 講 師：かおる（飾り巻き寿司マスターインストラクター）
- 参加者数：28名

第29回国際塾

- 開催日程：平成26年2月7日（金）
- 開催場所：セルリアンタワー東急ホテル 金田中
- 内 容：三味線鑑賞会
- 講 師：都 一中（三味線奏者）
- 参加者数：25名

3. 入居者による研究発表会

東京国際交流館では、留学生・研究者宿舎に入居する外国人留学生、日本人学生、研究者等が大学や研究機関等で研究している成果を所属大学・機関の枠を超えて発表する機会を提供することにより、入居者間の知的ネットワークの形成と研究交流を促進することを目的に、入居者による研究発表会を実施しています。

第39回入居者による研究発表会

- 開催日程：平成25年8月10日（土）

- 開催場所：プラザ平成3階 メディアホール
- 内 容：「What is my STUDY?」
- 参加者数：43 名

第40回入居者による研究発表会

- 開催日程：平成25年10月19日（土）
- 開催場所：東京国際交流館プラザ平成3階 メディアホール、メインホワイエ
- 内 容：「幸せ」についての映画上映及びワークショップ
- 参加者数：44 名

第41回入居者による研究発表会

- 開催日程：平成25年11月16日（土）
- 開催場所：東京国際交流館プラザ平成3階 メディアホール、メインホワイエ
- 内 容：「What is my STUDY?」
- 参加者数：19 名

第42回入居者による研究発表会

- 開催日程：平成26年1月25日（土）
- 開催場所：東京国際交流館プラザ平成3階 メディアホール、メインホワイエ
- 内 容：「国際理解ワークショップ イラン編」
- 参加者数：37 名

第43回入居者による研究発表会

- 開催日程：平成26年3月30日（日）
- 開催場所：東京国際交流館プラザ平成3階 メディアホール、メインホワイエ
- 内 容：「国際理解ワークショップ アジア編」
- 参加者数：32 名

4. 国際シンポジウム

東京国際交流館では、国際交流推進のため、国内の大学・機関等の協力を得、国内外の留学生交流等の関係者を招聘し、留学生・研究者宿舍の入居者を中心とした外国人留学生・研究者及び日本人学生等を対象に、設定したテーマに則した国際シンポジウムを実施することにより、相互の理解を深める機会を提供しています。

- 日 程：平成25年12月17日（火）
- 開催場所：プラザ平成国際交流会議場
- 参加人数：119 名
- 主な参加者：交流館居住者、国公立大学の学生（外国人留学生・日本人学生）、大学等教育機関教職員、研究者、マスコミ関係者、一般

5. 国際研究交流大学村フォトコンテスト

臨海副都心青海地区にある東京国際交流館は、日本科学未来館、産業技術総合研究所臨海副都心センターとともに、国際研究交流大学村を組織しています。

国際研究交流大学村では、国際研究交流大学村の活動を広く一般に紹介するとともに、外国人留学生、日本人学生及び勤務する職員等の交流を深める機会としてフォトコンテストを実施

しています。

○開催日程：平成 25 年 8 月 28 日（水）～9 月 11 日（水）（表彰式 9 月 20 日（金））

○開催場所：プラザ平成 1 階 多目的スペース

○テ ー マ：日本の美

○応募作品：69 作品

○投 票 数：236 票

6. その他の入居者交流事業

東京国際交流館では、入居する各国・地域からの外国人留学生等入居者同士が交流を深め、交流館での生活が実りあるものになることを目的に、東京国際交流館入居者を対象とした様々なイベントを実施しています。

（1）春季ウェルカムパーティー・バザー

日 程：平成 25 年 5 月 18 日（土）

実施場所：交流広場

参加者数：約 380 名

（2）七夕イベント

日 程：平成 25 年 7 月 7 日（土）

実施場所：交流広場

参加者数：約 100 名

（3）ウォーターフェスティバル

日 程：平成 25 年 8 月 9 日（金）

実施場所：交流広場

参加者数：45 名

（4）秋季ウェルカムパーティー・バザー

日 程：平成 25 年 10 月 26 日（土）

実施場所：自習室、日本語研修室、体育館

参加者数：約 300 名

（5）ウィンターパーティー

日 程：平成 25 年 12 月 21 日（土）

実施場所：プラザ平成 3 階 メインホワイエ

参加者数：約 280 名

（6）お正月イベント

日 程：平成 26 年 1 月 11 日（土）

実施場所：交流広場、日本語研修室、調理実習室

参加者数：約 300 名

（7）モノづくりの国、日本を見る

日 程 平成 26 年 3 月 14 日（金）

実施場所 カップヌードルミュージアム、横浜赤レンガ倉庫（神奈川県）

参加人数 40 名

（8）Love Our Home

日 程：平成 26 年 3 月 1 日（土）

実施場所：プラザ平成 3 階 メディアホール、体育館

参加者数：約 335 名

7. その他

入居者が災害発生時の避難方法及び対応についての理解をはかり、災害発生時に備えるとともに災害に対する意識を高めるため、毎年1回、防災訓練を実施しており、平成25年度は5月18日に、所轄の深川消防署の協力を得て実施しました。