

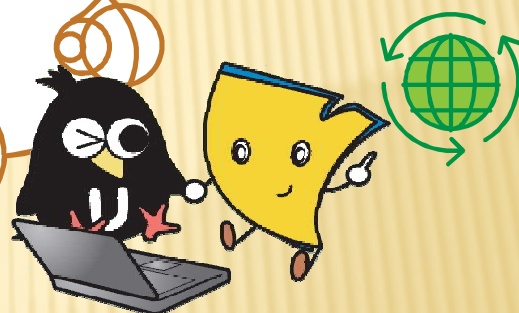
東京大学学生のみなさま

リユースノートパソコン

無料レンタルの第2回目募集を始めました！！

研究室などで使用していた
ノートPCを再生して、希望
する学生の方へ無料でレン
タルします。

是非、ご利用ください！



まずは、下記URLにアクセスを！（今回は90台用意できました）

UT-Mate、UTask-Webからも簡単にアクセスできます。

申し込み方法の他に、リユースノートPCの写真、仕様も載っています。

<http://pcreuse.adm.u-tokyo.ac.jp/>

応募期限：平成22年2月8日まで



利用対象者 東大の学生なら誰でも申し込めます。

（応募者多数の場合は選考）

提供ノートPCの内容

- ・ Windows XP
- ・ KINGSOFT OFFICE
（Microsoft Officeとの互換性は大変高く、見た目や操作性もほぼ同じです）
- ・ ESET Smart Security 4

レンタル期間 1年間（その後更新可）

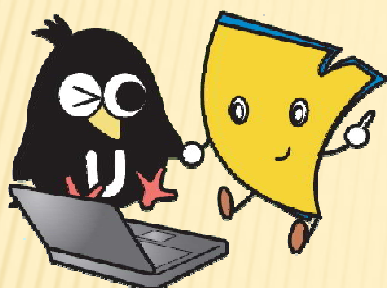
使用場所 研究室でも自宅でもどこでも使用できます。

問合せ先：ノートPCリユースオフィス（本部財務系資産経営グループ内）

内線22135

pcreuse@adm.u-tokyo.ac.jp

REUSE NOTE PC RENTALS FOR FREE!



We recycle used
laptop computers and
rent them for free
to any students who
want to use them.



Access the web site for more details.

<http://pcreuse.adm.u-tokyo.ac.jp/>

(You can access this web site from UT-Mate and U-Task Web)

Next due date for the application is February 8 2010.

Please note:

- This service is available to any students who are affiliated to the University of Tokyo.
- If the number of the applications exceeds the stocks of Reuse Note PC, we will judge and select the users by the contents of the application.
- Reuse Note PC specifications
 - OS – Windows XP
(Please note all Reuse Note PCs are in JAPANESE.)
 - Office application – KINGSOFT OFFICE
(This software is compatible with Microsoft Office, and its operations are much the same.)
 - Security software – ESET Smart Security 4
- You can use the Reuse Note PC anywhere you want. (At home, laboratory, and etc.)
- Expiration period – 1 year (However, if you want to continue to use the Reuse Note PC, renewal is possible.)

If you have a question, please e-mail **pcreuse@adm.u-tokyo.ac.jp**